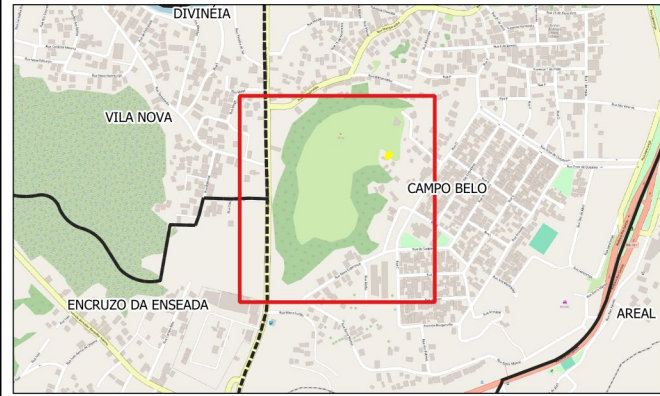


PLANTA DE LOCALIZAÇÃO:



PREFEITURA MUNICIPAL DE ANGRA DOS REIS
Secretaria Executiva de Planejamento e Parcerias
Assessoria de Geoprocessamento



PLANTA GEORREFERENCIADA

FOLHA: 1/1

Delimitação de Área Pública do RGI 16.055, situada na divisa bairro Campo Belo, Segundo Distrito do município de Angra dos Reis, RJ.

CARACTERÍSTICAS TÉCNICAS:

Sistema de Referência: SIRGAS 2000
Elipsoide: GRS1980
Sistema de Coordenadas Planas
Sistema UTM (Universal Transversa de Mercator)
Fuso 23 Sul
Lat/Long Base:
-44.54101771 / -23.01314896
K:0.9996272 CM: -0° 10' 45.98015"

Escala Numérica: 1:1.002

Escala Gráfica:



QUADRO DE ÁREAS:

Área de interesse

RGI 16.055: 47.094,17 m²

LEGENDA:

- Edificações
- Área Pública RGI 16055
- Logradouros
- Bairro

Proprietário: _____
Prefeitura Municipal de Angra dos Reis
CNPJ: 29.172.467/0001-09

Responsável Téc.: _____

P.M.A.R.

Data: 19/02/2024

Escala: 1:1.002

[req]/23

